



Expert Pro

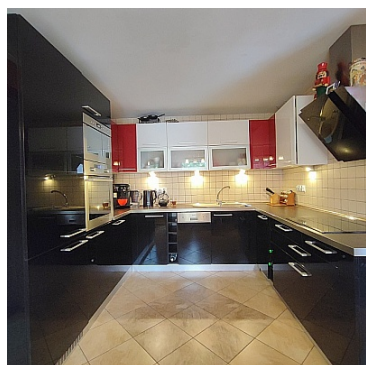
Kredyty • Ubezpieczenia • Nieruchomości

DOM NA SPRZEDAŻ

liczba pokoi: 4, pow. całkowita: 290,50 m², pow. działki: 796,00 m²,

Bronów, Bronów

Cena **800 000** zł



Myślisz o inwestycji w duży dom i założenia agroturystyki?

Ta oferta może się spodobać.

Tylko u Nas, na sprzedaż **duży dom w okolicy gminy wiejskiej Dobromierz, we wsi Bronów.**

Lokalizacja idealna, 10min drogi do drogi ekspresowej S3, 3km do Dobromierza, 5km do Zalewu Jeziora Dobromierz.

Nieopodal domu las, ruiny zamku i piękna spokojna okolica. Możliwość zakupu dodatkowo działki nieopodal domu, którą można zagospodarować na atrakcje dla gości obiektu. Dom ma powierzchnię mieszkalną **290,50m²**,



Expert Pro

Kredyty • Ubezpieczenia • Nieruchomości

i jest położony na działkach o łącznych pow.796m².

Dom ma ogromny potencjał, może stanowić idealną formę połączenia domu mieszkalnego z wydzielonym gabinetem np. lekarskim lub też biurem z odrębnym wejściem lub domu 2-rodzinnego. Piętro domu nie zagospodarowane, właściciele zakupili niezbędne materiały budowlane do jego wykończenia, które pozostawiają w cenie domu. Do częściowo podpiwniczony.

Dom składa się z 2 kondygnacji i piwnicy oraz strychu nieużytkowego:

- **piwnica:** pomieszczenia do zaaranżowania wg upodobań przyszłego właściciela,

- **parter:** komunikacja na piętro i do piwnicy, wspólny holl prowadzi na 2 części domu, które każde z nich składa się z 2 pokoi, kuchni, łazienki z WC oraz przedpokój, w jednej części wyjście z sypialni na zabudowany balkon,

- **1 piętro:** do zaaranżowania wg upodobań przyszłego właściciela, wyjście na taras, komunikacja na strych,

- **strych:** idealny na dużą suszarnię.

Dodatkowo na posesji mały basen, pomieszczenie na saunę i solarium, pomieszczenie gospodarcze na mały warsztat majsterkowicza.

Dom nadaje się do zamieszkania, i wykonywania prac remontowych w dalszej części domu.

Standard: ogrzewanie piecem na pellet oraz kominek, okna plastikowe, na podłogach panele, kafle, na ścianach gładzie, instalacje częściowo wymienione. Dom posiada elewację, dach pokryty dachówką ceramiczną, wykonano drenaż budynku, teren domu ogrodzony, ogród zagospodarowany.

Dom wyposażony został w pompę do wody, system alarmowy, rolety antywłamaniowe i monitoring. Koło domu miejsca parkingowe.

Dom pozostaje w pełni wyposażony, tak jak jest to widoczne na zdjęciach.

Cena: 800 000 zł do negocjacji

Serdecznie polecam i zapraszam na prezentację.

Świetna lokalizacja, cicha i bezpieczna okolica, mili sąsiedzi, wokół mnóstwo terenów zielonych, ruiny pałacu z 1880 r. rodu von Mutius, dogodny wyjazd w stronę Wrocławia i Legnicy.

Więcej informacji:

ExpertPro Nieruchomości: Wałbrzych, ul. Rynek 22, Świdnica, ul. Pułaskiego 21.

Agent prowadzący: Agnieszka Grzyb, tel.: 790 708 300

Treść niniejszego ogłoszenia nie stanowi oferty handlowej w rozumieniu Kodeksu Cywilnego. Treść ma charakter informacyjny, sporządzona jest na podstawie oględzin nieruchomości oraz informacji uzyskanych od właściciela, zalecamy ich osobistą weryfikację. Kontaktując się z biurem Klient wyraża zgodę na przetwarzanie danych osobowych. Klientowi przysługuje prawo do wglądu do swoich danych osobowych i ich aktualizacji.

Symbol	294/EXP/ODS	Stan budynku	BARDZO DOBRY
Rodzaj nieruchomości	DOM	Rodzaj transakcji	SPRZEDAŻ
Status	WYŁĄCZNOŚĆ	Rodzaj rynku	WTÓRNY



Expert Pro

Kredyty • Ubezpieczenia • Nieruchomości

Cena	800 000 PLN	Kraj	POLSKA
Województwo	dolnośląskie	Powiat	Dobromierz
Gmina	Dobromierz	Miejscowość	Bronów
Kod pocztowy	58-170	Dzielnica - osiedle	Bronów
Powierzchnia całkowita	291 m ²	Powierzchnia działki	796 m ²
Powierzchnia użytkowa	291 m ²	Forma własności działki	WŁASNOŚĆ
Rodzaj domu	WOLNOSTOJĄCY	Przeznaczenie	MIESZKALNE, DOWOLNE
Rodzaj budynku	DOM	Rok budowy	1940
Standard	DOBRY	Konstrukcja budynku	MUROWANA
Materiał ścian	CEGŁA	Typ kuchni	Z OKNEM
Wyposażenie kuchni	PEŁNE	Liczba łazienek	2
Stan łazienki	DOBRY	Droga dojazdowa	LOKALNA DROGA, ASFALTOWA
Liczba pokoi	4	Liczba sypialni	3
Ilość pięter [wliczając parter]	1	Umeblowanie	PEŁNE
Ogrzewanie	KOMINEK	Podpiwniczenie /piwnica	PIWNICA
Forma własności	PEŁNA WŁASNOŚĆ	Rodzaj kanalizacji	PRZYDOMOWA OCZYSZCZALNIA ŚCIEKÓW
Lodówka	JEST	Pralka	JEST
Piekarnik	JEST	Zmywarka	JEST
Kuchnia indukcyjna	JEST	Alarm	JEST
Monitoring	JEST	Drzwi antywłamaniowe	JEST
Rolety antywłamaniowe	JEST	Rodzaj okien	PLASTIKOWE
Pokrycie dachu	DACHÓWKA CERAMICZNA	Kształt dachu	DWUSPADOWY
Poddasze	NIEUŻYTKOWE	Rodzaj podłogi	PANELE, KAFLE
Elewacja	BARANEK	Czy jest KW	JEST
Liczba miejsc parkingowych	5	Typ parkingu	KOSTKA BRUKOWA
Ogródek	JEST	Pomieszczenie gospodarcze	JEST
Kominek	JEST	Taras	JEST
Ilość tarasów	1	Loggia	JEST



Expert Pro

Kredyty • Ubezpieczenia • Nieruchomości

Strych

JEST

Kuchenka mikrofalowa

JEST

Osobne WC

NIE MA



Agnieszka Grzyb

Ekspert d/s Nieruchomości

+48 790 708 300

agnieszka.grzyb@expertpro.pl

Więcej ofert na stronie www.nieruchomosci.expertpro.pl