



Expert Pro

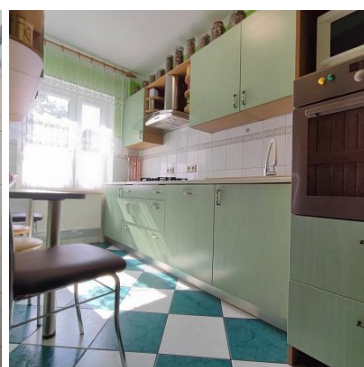
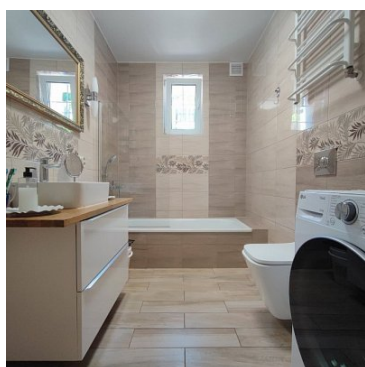
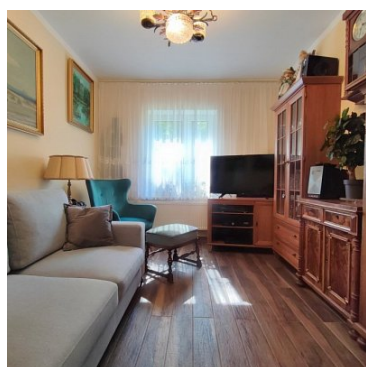
Kredyty • Ubezpieczenia • Nieruchomości

DOM NA SPRZEDAŻ

liczba pokoi: 3, pow. całkowita: 80,00 m², pow. działki: 95,00 m²,

Wałbrzych, Nowe Miasto

Cena **420 000** zł



Na sprzedaż dom przylegający do tylnej ściany kamienicy o pow. 80m² w Wałbrzychu na Nowym Mieście. Dom położony na działce o pow. 95m². Za domem znajduje się 300m² ogród, dzierzawiony od ROD, z możliwością przepisania na kolejnego właściciela.

Na parterze domu znajduje się:

- kuchnia z oknem,
- salon,
- łazienka z WC,
- kotłownia,



Expert Pro

Kredyty • Ubezpieczenia • Nieruchomości

- pomieszczenie gospodarcze pod schodami,
- przedpokój i komunikacja na piętro.

Na piętrze:

- 2 pokoje.

Ogrzewanie gazowe piecem 2-funkcyjnym, na parterze w łazience i w salonie ogrzewanie podłogowe.

Mieszkanie wymaga odświeżenia wewnątrz, okna PCV, dach pokryty papą, dom z wykonaną elewacją, docieplony, wykonany drenaż fundamentów oraz izolacja ścian zewnętrznych, instalacje wszystkie wymienione.

Dom pozostaje częściowo umeblowany: zabudowa kuchenna wraz ze sprzętem AGD: lodówka, zmywarka, piekarnik, okap, kuchnia gazowa, w pokojach szafy, na przedpokoju szafy.

Dobra lokalizacja, blisko przystanek, sklepy, apteka.

Cena: 420.000 zł do negocjacji

Serdecznie polecam i zapraszam na prezentację.

Więcej informacji:

ExpertPro Nieruchomości: Wałbrzych, ul. Rynek 22

Agent prowadzący: Agnieszka Grzyb, tel.: 790 708 300

Treść niniejszego ogłoszenia nie stanowi oferty handlowej w rozumieniu Kodeksu Cywilnego. Treść ma charakter informacyjny, sporządzona jest na podstawie oględzin nieruchomości oraz informacji uzyskanych od właściciela, zalecamy ich osobistą weryfikację. Kontaktując się z biurem Klient wyraża zgodę na przetwarzanie danych osobowych. Klientowi przysługuje prawo do wglądu do swoich danych osobowych i ich aktualizacji.

Symbol	299/EXP/DS	Stan budynku	BARDZO DOBRY
Rodzaj nieruchomości	DOM	Rodzaj transakcji	SPRZEDAŻ
Status	AKTUALNA	Rodzaj rynku	WTÓRNY
Cena	420 000 PLN	Kraj	POLSKA
Województwo	DOLNOŚLĄSKIE	Powiat	Wałbrzych
Gmina	Wałbrzych	Miejscowość	Wałbrzych
Kod pocztowy	58-301	Dzielnica - osiedle	Nowe Miasto
Powierzchnia całkowita	80 m ²	Powierzchnia działki	95 m ²
Powierzchnia użytkowa	80 m ²	Rodzaj domu	KAMIENICA
Przeznaczenie	MIESZKALNE	Materiał ścian	CEGŁA
Typ kuchni	Z OKNEM	Wyposażenie kuchni	PEŁNE
Liczba łazienek	1	Stan łazienki	BARDZO DOBRY
Liczba pokoi	3	Liczba sypialni	2
Ilość pięter [wliczając parter]	1	Umeblowanie	CZĘŚCIOWE
Ogrzewanie	C.O. GAZOWE, PODŁOGOWE	Podpiwniczenie /piwnica	NIEPODPIWNICZONY
Stan instalacji	PO WYMIANIE	Forma własności	PEŁNA WŁASNOŚĆ
Rodzaj kanalizacji	MIEJSKA	Lodówka	JEST
Pralka	NIE MA	Piecyk gazowy	JEST
Piekarnik	JEST	Zmywarka	JEST
Kuchnia gazowa	JEST	Drzwi antywłamaniowe	JEST



Expert Pro

Kredyty • Ubezpieczenia • Nieruchomości

Rodzaj okien	PLASTIKOWE	Pokrycie dachu	PAPA
Rodzaj podłogi	PANELE, KAFLE	Elewacja	BARANEK
Czy jest KW	JEST	Ogródek	JEST
Pomieszczenie gospodarcze	JEST	Osobne WC	NIE MA



Agnieszka Grzyb
Ekspert d/s Nieruchomości

+48 790 708 300
agnieszka.grzyb@expertpro.pl

Więcej ofert na stronie www.nieruchomosci.expertpro.pl