



Expert Pro

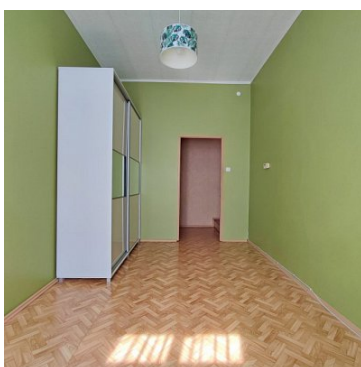
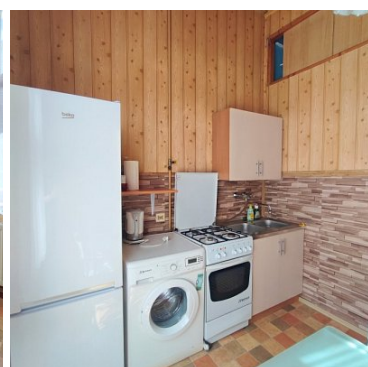
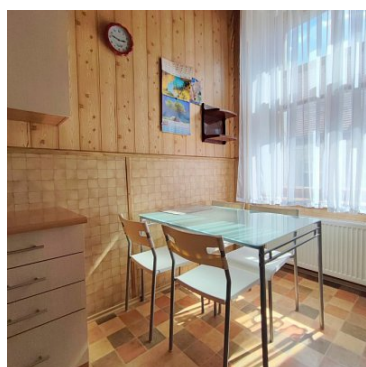
Kredyty • Ubezpieczenia • Nieruchomości

MIESZKANIE NA SPRZEDAŻ

liczba pokoi: 3, pow. całkowita: 66,85 m²,

Wałbrzych, Śródmieście

Cena **239 000** zł



OFERTA NA WYŁĄCZNOŚĆ: Na sprzedaż **3-pokojowe mieszkanie** w Wałbrzychu w Śródmieściu przy ul. Słowackiego.

FORMA WŁASNOŚCI: PEŁNA WŁASNOŚĆ.

Nieruchomość o powierzchni **66,85m²** zlokalizowana jest na **2 piętrze w 3-piętrowym budynku** i składa się z:

- 3 pokoi,
- widnej kuchni,
- łazienki z WC,



Expert Pro

Kredyty • Ubezpieczenia • Nieruchomości

- przedpokoju.

Do mieszkania przynależy piwnica oraz wspólny strych z sąsiadami.

Standard mieszkania: okna plastikowe, 2 okna drewniane nowego typu, na podłogach wykładzina, na ścianach tapety. Instalacja gazowa z miedzi, piec wymieniony ok 6lat temu. Instalacja elektryczna i wodna stara. Ogrzewanie gazowe piecem Termet 2-funkcyjnym.

Mieszkanie bardzo ciepłe i słoneczne. Usytuowane od strony południowej.

Niskie koszty utrzymania: czynsz ok. 393zł, w tym zaliczka na wodę 3m3, opłata dla Zarządcy, opłata za Fundusz Remontowy, wywóz nieczystości na 1 osobę.

Opłaty dodatkowe: prąd, gaz.

Budynek po remoncie dachu, klatki schodowej i piwnicy,

Cena: 239.000 zł do negocjacji

Serdecznie polecam i zapraszam na prezentację.

Więcej informacji:

Expert Pro Nieruchomości: Wałbrzych, ul. Rynek 22

Agent prowadzący: Agnieszka Grzyb, tel.: 790 708 300.

Treść niniejszego ogłoszenia nie stanowi oferty handlowej w rozumieniu Kodeksu Cywilnego. Treść ma charakter informacyjny, sporządzona jest na podstawie oględzin nieruchomości oraz informacji uzyskanych od właściciela, zalecamy ich osobistą weryfikację. Kontaktując się z biurem Klient wyraża zgodę na przetwarzanie danych osobowych. Klientowi przysługuje prawo do wglądu do swoich danych osobowych i ich aktualizacji.

Symbol	3541/EXP/MS	Za co opłaty dodatkowe	PRĄD, GAZ
Rozkład mieszkania	JEDNOSTRONNE	Stan budynku	BARDZO DOBRY
Rodzaj nieruchomości	MIESZKANIE	Rodzaj transakcji	SPRZEDAŻ
Status	WYŁĄCZNOŚĆ	Rodzaj rynku	WTÓRNY
Cena	239 000 PLN	Czynsz ofertowy	393 PLN
Kraj	POLSKA	Województwo	DOLNOŚLĄSKIE
Powiat	Wałbrzych	Gmina	Wałbrzych
Miejscowość	Wałbrzych	Kod pocztowy	58-300
Dzielnica - osiedle	Śródmieście	Ulica	Słowackiego
Powierzchnia całkowita	67 m ²	Powierzchnia użytkowa	67 m ²
Rodzaj mieszkania	3-POKOJOWE	Rodzaj budynku	KAMIENICA
Rok budowy	1910	Standard	DO REMONTU
Materiał ścian	CEGŁA	Typ kuchni	Z OKNEM
Liczba łazienek	1	Stan łazienki	DO REMONTU
Liczba pokoi	3	Liczba sypialni	2



Expert Pro

Kredyty • Ubezpieczenia • Nieruchomości

Piętro	2	Ilość pięter [wliczając parter]	3
Ilość poziomów	1	Ogrzewanie	C.O. GAZOWE
Podpiwniczenie /piwnica	PIWNICA	Stan instalacji	CZĘŚCIOWO WYMIENIONA
Forma własności	PEŁNA WŁASNOŚĆ	Winda w nieruchomości	NIE MA
Rodzaj kanalizacji	MIEJSKA	Pieczek gazowy	JEST
Kuchnia gazowa	JEST	Domofon	JEST
Rodzaj okien	NOWE DREWNIANE, PLASTIKOWE	Rodzaj podłogi	WYKŁADZINA
Czy jest KW	JEST	Kominiek	NIE MA
Strych	JEST	Osobne WC	NIE MA
Ilość piwnic	1		



Agnieszka Grzyb
Ekspert d/s Nieruchomości

+48 790 708 300
agnieszka.grzyb@expertpro.pl

Więcej ofert na stronie www.nieruchomosci.expertpro.pl