



Expert Pro

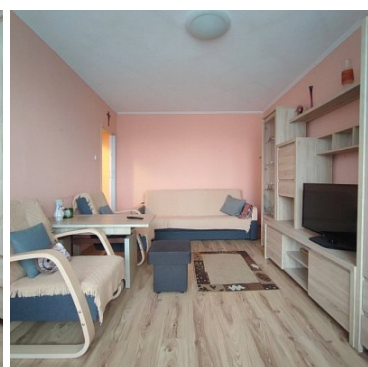
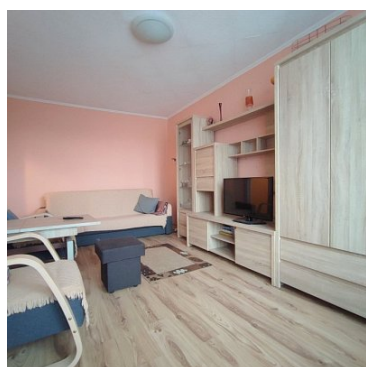
Kredyty • Ubezpieczenia • Nieruchomości

MIESZKANIE NA SPRZEDAŻ

liczba pokoi: 1, pow. całkowita: 26,79 m²,

Wałbrzych, Piaskowa Góra

Cena **180 000** zł



OFERTA NA WYŁĄCZNOŚĆ

Na sprzedaż bardzo **słoneczna kawalerka na 8 piętrze z dużym balkonem** w Wałbrzychu na Piaskowej Górze przy ul. Miłosza.

FORMA WŁASNOŚCI: PEŁNA WŁASNOŚĆ.

Nieruchomość o powierzchni mieszkalnej **26,20m²** zlokalizowana jest w bloku z windą i składa się z:

- pokoju,
- kuchni z oknem,
- łazienki z WC,



Expert Pro

Kredyty • Ubezpieczenia • Nieruchomości

- przedpokoju.

Do mieszkania przynależy komórka w piwnicy (1/2 boks).

Mieszkanie do odświeżenia: okna plastikowe, na podłogach panele, kafle, na ścianach gładź, ogrzewanie miejskie, woda ciepła miejska.

Mieszkanie bardzo ciepłe i słoneczne. Pod budynkiem miejsca parkingowe dla mieszkańców.

Koszty utrzymania: czynsz na 1 osobę to ok. 450zł, w tym zaliczka na ogrzewanie, zaliczka na wodę.

Opłaty dodatkowe: gaz, prąd.

Bardzo dobra lokalizacja. Blisko sklepy, przychodnia zdrowia, przystanek, apteki.

Nowa Niższa Cena: 180.000 zł

Serdecznie polecam i zapraszam na prezentację.

Więcej informacji:

Expert Pro Nieruchomości: Wałbrzych, ul. Rynek 22

Agent prowadzący: Agnieszka Grzyb, tel.: 790 708 300.

Treść niniejszego ogłoszenia nie stanowi oferty handlowej w rozumieniu Kodeksu Cywilnego. Treść ma charakter informacyjny, sporządzona jest na podstawie oględzin nieruchomości oraz informacji uzyskanych od właściciela, zalecamy ich osobistą weryfikację. Kontaktując się z biurem Klient wyraża zgodę na przetwarzanie danych osobowych. Klientowi przysługuje prawo do wglądu do swoich danych osobowych i ich aktualizacji.

Symbol	3552/EXP/MS	Za co opłaty dodatkowe	PRĄD, GAZ
Rozkład mieszkania	JEDNOSTRONNE	Rodzaj nieruchomości	MIESZKANIE
Rodzaj transakcji	SPRZEDAŻ	Status	WYŁĄCZNOŚĆ
Rodzaj rynku	WTÓRNY	Cena	180 000 PLN
Czynsz ofertowy	450 PLN	Kraj	POLSKA
Województwo	DOLNOŚLĄSKIE	Powiat	Wałbrzych
Gmina	Wałbrzych	Miejscowość	Wałbrzych
Kod pocztowy	58-309	Dzielnica - osiedle	Piaskowa Góra
Ulica	Miłosza	Powierzchnia całkowita	27 m ²
Powierzchnia użytkowa	26 m ²	Rodzaj mieszkania	1-POKOJOWE
Rodzaj budynku	WIEŻOWIEC	Rok budowy	1978
Standard	DO DROBNEGO REMONTU	Materiał ścian	WIELKA PŁYTA
Typ kuchni	Z OKNEM	Wyposażenie kuchni	PEŁNE
Liczba łazienek	1	Stan łazienki	DO ODNOWIENIA
Droga dojazdowa	ULICA OSIEDLOWA	Liczba pokoi	1
Liczba sypialni	1	Piętro	8
Ilość pięter [wliczając parter]	10	Ilość poziomów	1
Umeblowanie	PEŁNE	Źródło c.w.	SIEĆ MIEJSKA



Expert Pro

Kredyty • Ubezpieczenia • Nieruchomości

Ogrzewanie	C.O. Z SIECI MIEJSKIEJ	Podpiwniczenie /piwnica	PIWNICA
Winda w nieruchomości	JEST	Ilość wind	1
Lodówka	JEST	Pralka	JEST
Kuchnia gazowa	JEST	Drzwi antywłamaniowe	JEST
Domofon	JEST	Rodzaj okien	PLASTIKOWE
Rodzaj podłogi	PANELE, KAFLE	Czy jest KW	JEST
Balkon	JEST	Ilość balkonów	1
Powierzchnie balkonów	5m2 m ²	Osobne WC	NIE MA
Ilość piwnic	1		



Agnieszka Grzyb
Ekspert d/s Nieruchomości

+48 790 708 300
agnieszka.grzyb@expertpro.pl

Więcej ofert na stronie www.nieruchomosci.expertpro.pl